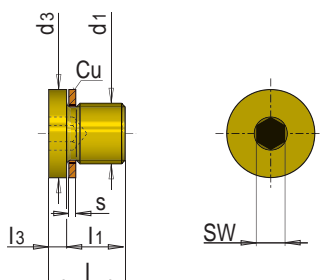


E 2076



Verschlusschraube mit Bund
und Kupfer-Dichtscheibe

Screw plug with collar and
copper sealing washer



Mat.: 2.0401 (CuZn)

DIN 908

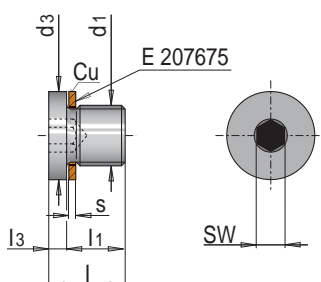
SW	s	l	l ₁	l ₃	d ₃	d ₁	Nr./No.
4	1	11	8	3	13	M9 x 1	E 2076/ 9
5					14	M10 x 1	E 2076/10
					15	M11 x 1	E 2076/11
6					17	M12 x 1.5	E 2076/12
	1.9	15	12	4	19	M14 x 1.5	E 2076/14
5					14	G 1/8"	E 2076/1/8
6					18	G 1/4"	E 2076/1/4
8					22	G 3/8"	E 2076/3/8
10		18	14		26	G 1/2"	E 2076/1/2
12		20	16		32	G 3/4"	E 2076/3/4

E 20767



Verschlusschraube mit
Bund und Kupferscheibe,
Stahl

Steel screw plug with
collar and copper washer



Mat.: Stahl, verzinkt mit Nanobeschichtung
Mat.: galvanized steel, nano passivated

DIN 908

SW	s	l	l ₁	l ₃	d ₃	d ₁	Nr./No.
5	1	11	8	3	14	M10 x 1	E 20767/10
6	1.5	15	12		17	M12 x 1.5	E 20767/12
					19	M14 x 1.5	E 20767/14
					14	G 1/8"	E 20767/1/8
5	1	11	8	4	18	G 1/4"	E 20767/1/4
6	1.5	15	12		22	G 3/8"	E 20767/3/8
8					26	G 1/2"	E 20767/1/2
10		18	14		32	G 3/4"	E 20767/3/4
12	2	20	16				